

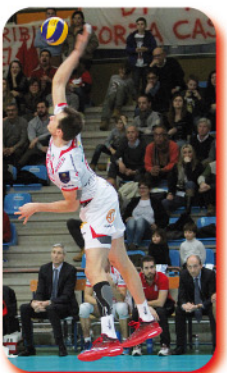
Sei un candidato?
CERCHI LAVORO?

www.openjob.it

openjobmetis
AGENZIA PER IL LAVORO

Sei un'azienda?
CERCHI PROFESSIONALITÀ?

Vieni a trovarci in filiale a Macerata
Via Spalato, 106/108 - Tel 0733.367.136 - macerata@openjob.it



Campionato SUPERLEGA UnipolSai 2014~2015 8ª giornata di ritorno PalaCivitanova 1.3.2015

CLASSIFICA

* Energy T.I. Diatec TRENTO	49
MODENA Volley	48
CUCINE LUBE BANCA MARCHE	43
* Calzedonia VERONA	38
Sir Safety PERUGIA	36
* Top Volley LATINA	31
* Exprivia Neldiritto MOLFETTA	27
* CMC RAVENNA	25
Copra PIACENZA	19
Vero Volley MONZA	15
* Tonazzo PADOVA	12
Altotevere Città di Castello-Sansepolcro	10
Revivre MILANO	7

* Un incontro in più

LE ALTRE GARE DELLA GIORNATA (ore 18)

Sir Safety Perugia • Copra Piacenza (28/2 ore 20:30)
Modena Volley • CMC Ravenna
Vero Volley Monza • Altotevere Città di Castello-Sansepolcro
Tonazzo Padova • Calzedonia Verona
Top Volley Latina • Revivre Milano
RIPOSA Exprivia Neldiritto Molfetta

PROSSIMO TURNO 8 marzo ore 18:00

CUCINE LUBE BANCA MARCHE • Vero Volley Monza
Calzedonia Verona • Exprivia Neldiritto Molfetta (ore 17:00)
Copra Piacenza • Top Volley Latina
Revivre Milano • Sir Safety Perugia
Altot. Città di Castello-Sansepolcro • Modena Volley (7/3 ore 17:30)
CMC Ravenna • Tonazzo Padova
RIPOSA Energy T.I. Diatec Trentino

FARINELLA

RISTORANTE & PIZZA NAPOLETANA
nel Centro Commerciale IL CUORE ADRIATICO
0733.829417

PORTAMI CON TE

evergreen
PALESTRA

Piazza Giovanni Paolo II Civitanova Marche(MC)
Tel.0733/817089
evergreenfitness.it Ever Green

BUONO SCONTO
€ 50*

* REGOLAMENTO IN PALESTRA

LubeVOLLEYnews

Reg. Trib. MC n. 356/93 del 6 ottobre 1993

LUBEVOLLEY NEWS Editrice: A.S. Volley Lube Srl, MC • Distribuzione gratuita
Direttore responsabile: Marco Tentella • Videopaginazione e foto: Maurizio Spalvieri • Stampa: Tip. Sangiuseppe srl

N.11 dell'1 marzo 2015

Follow us!

LUBE Volley @VolleyLube canale A.S. Volley Lube asvolleylube

www.lubevolley.it

Sfida d'alta quota con Trento

Contro la Energy T.I. Diatec i biancorossi si giocano una chance importante per confermarsi nei piani più alti della classifica.

La sfida sempre affascinante tra Cucine Lube Banca Marche e Trento si rinnova anche oggi con una posta in palio molto alta. Con la squadra di Stoytchev che occupa la poltrona della capolista ma deve ancora osservare il turno di riposo



(1 punto di vantaggio su Modena e 6 sui biancorossi), i campioni d'Italia si giocano infatti una chance fondamentale per il possibile aggancio nella graduatoria della Regular Season. Energy T.I. Diatec Trentino quest'anno rigenerata nelle sue ambizioni dai ritorni del tecnico bulgaro e del martello (suo connazionale) Kaziyski. Ha conquistato 17 vittorie in 19 gare. Ma dovrà vedersela con una Lube motivatissima, che spinta dal calore del PalaCivitanova punta decisa al suo sesto hurrà consecutivo in campionato.

seguiaci anche su **facebook.**

DOMIZIOLI viaggi

... la consulenza e la professionalità che NON puoi trovare in Internet ...

MACERATA www.domizioliviaggi.it 0733.230080



vi presenta le formazioni di oggi:

CUCINE LUBE BANCAMARCHE - TREIA						ENERGY T.I. DIATEC - TRENTO					
Nr	Nome	R	Anno	H	Naz.	Nr	Nome	R	Anno	H	Naz.
1	FEI Alessandro	O	'78	204	ITA	1	KAZIYSKI Matej	S	'84	203	BUL
2	HENNO Hubert	L	'76	188	FRA	2	NELLI Gabriele	O	'93	208	ITA
3	PARODI Simone	S	'86	195	ITA	3	BIRARELLI Emanuele	C	'81	202	ITA
4	PAPARONI Alessandro	L	'81	191	ITA	6	ZYGADLO Lukasz	P	'79	201	POL
7	STANKOVIC Dragan	C	'85	205	SRB	7	NEMEC Martin	O	'79	198	SVK
9	KOVAR Jiri	S	'89	202	ITA	8	THEI Sebastiano	L	'91	180	ITA
10	SABBI Giulio	O	'89	201	ITA	9	GIANNELLI Simone	P	'96	196	ITA
11	MONOPOLI Natale	P	'75	183	ITA	10	LANZA Filippo	S	'91	194	ITA
12	BONACIC Dusan	S	'95	196	CHI	11	SOLE Sebastian	C	'91	202	ARG
14	SHUMOV Konstantin	C	'85	205	FIN	12	MAZZONE Tiziano	S	'95	196	ITA
16	KUREK Bartosz	S	'88	207	POL	13	COLACI Massimo	L	'85	180	ITA
17	BARANOWICZ Michele	P	'89	195	ITA	15	FEDRIZZI Michele	S	'91	192	ITA
18	PODRASCANIN Marko	C	'87	203	SRB	17	BURGSTHALER Matteo	C	'81	198	ITA

Allenatore: Alberto **GIULIANI**
Assistente: Francesco **CAEDDU**

Allenatore: Radostin **STOYTCHEV**
Assistente: Dario **SIMONI**

LUBE-TRENTO, UNA CLASSICA DEL MASSIMO CAMPIONATO

Sfida numero 45 tra Cucine Lube Banca Marche e Trento: il bilancio è di 26 successi trentini contro i 18 dei campioni d'Italia. Nella gara di andata giocata il 30 novembre scorso l'Energy T.I. Diatec si è imposta al tie-break al PalaTrento. La formazione biancorossa ha invece vinto l'ultima sfida casalinga giocata contro i trentini (3-0) nel girone di ritorno della scorsa stagione.

NESSUN EX IN CAMPO

Nel match di oggi non ci saranno atleti in campo marchigiano o trentino che abbiano vestito in precedenza la maglia dell'altra società.

GIOCATORI A CACCIA DI RECORD

In Regular Season: **Martin Nemeč** – 12 punti ai 1000 (Energy T.I. Diatec Trentino). In Campionato: **Marko Podrascanin** – 4 muri vincenti ai 500 (Cucine Lube Banca Marche Treia). In Campionato e Coppa Italia: **Bartosz Kurek** – 13 attacchi vincenti ai 500, **Giulio Sabbi** – 4 battute vincenti alle 200, **Shumov Konstantin** – 7 punti ai 1000, **Dragan Stankovic** – 1 battuta vincente alle 100 (Cucine Lube Banca Marche Treia).

Biglietti per le gare interne della Cucine Lube Banca Marche sul circuito LIVETICKET

Novità assoluta per tutti i tifosi Lube e gli appassionati di volley: a partire proprio dal match con Trento, è possibile acquistare anche in prevendita i biglietti per tutte le partite casalinghe della Cucine Lube Banca Marche. Due le modalità: acquisto online, collegandovi al sito www.liveticket.it/lubevolley, oppure recandovi nei punti vendita Liveticket in Italia (l'elenco sempre sul sito Liveticket.it). Chi acquista il biglietto online, inoltre, potrà stamparlo e recarsi direttamente ai varchi di ingresso senza dover passare dal botteghino.

Campagna di raccolta fondi "Sostieni San Patrignano, dona ora un sms al 45508"

Continua il sostegno della Lega Pallavolo Serie A e dei suoi Club alla campagna di raccolta fondi "Se non ci fosse... io non ci sarei" attiva dalla scorsa settimana su impulso della Comunità di San Patrignano che cercherà di reperire risorse tramite il numero solidale 45508 per ristrutturare un edificio abitativo da cui saranno ricavati nuovi spazi comodi, funzionali e luminosi per 144 nuovi posti letto, su una superficie totale di circa 1.700 mq. Si può sostenere la Comunità di San Patrignano fino al 7 marzo donando 2 euro con un singolo SMS da cellulare, oppure 2 o 5 euro per ogni chiamata effettuata da numero fisso, al numero solidale 45508.

Nel weekend la VIII Giornata Mondiale delle Malattie Rare: "Giorno per giorno, mano nella mano"

La Lega Pallavolo Serie A ed i suoi Club scendono in campo sabato 28 e domenica 1 marzo unendosi anche alla celebrazione della VIII Giornata delle Malattie Rare, che si svolge in tutto il mondo il 28 febbraio, rinnovando l'impegno con UNIAMO (Federazione Italiana Malattie Rare), per la settima stagione consecutiva. Inoltre, all'interno di tutti i palasport, sarà possibile ritirare opuscoli informativi e gadget dedicati alla manifestazione. Ulteriori informazioni sono reperibili al sito www.rarediseaseday.org e www.uniamo.org dove sarà visibile anche lo spot realizzato per la Giornata. Facebook e twitter: UniamoFimrOnlus e LegaVolleySerieA.

CUCINE LUBE BANCA MARCHE presenta lo sponsor del mat



Oro della Terra[®]
Frutta e verdura
piena di vita

Lei è Verdina... e tifa Lube!

Molti di voi già la conosceranno.

La mascotte Verdina sostiene la Lube con **energia e vitalità**, caratteristiche che accomunano sport e buona alimentazione, come quella che **Oro della Terra** promuove da sempre, distribuendo solo l'eccellenza di frutta e verdura. Per farlo si affida ai migliori agricoltori privilegiando quelli del territorio marchigiano, per dare al consumatore la frutta e la verdura di stagione più ricca di sapore. La filiera di Oro della Terra esalta la sua migliore virtù: **la freschezza**, assicurando la presenza dei prodotti nei reparti d'ortofrutta dei suoi clienti **entro 24 ore dalla raccolta**. Consumare costantemente frutta e verdura non solo gratifica i sensi e arreca nutrimento, ma aiuta a prevenire l'invecchiamento e stimola una serie di azioni benefiche per il nostro organismo. Per questo motivo Verdina ha anche portato nelle scuole "Oro della Terra a tavola", un progetto di educazione alimentare che coinvolge i giovani delle classi III, IV e V delle scuole primarie della provincia di Macerata, Ancona e Fermo. Lo scopo dell'iniziativa, condotta insieme a Legambiente, è **far conoscere e apprezzare la frutta e la verdura ai bambini**, invitandoli a riflettere sulla scelta consapevole dei cibi. **Chi ama lo sport ama anche uno stile di vita sano ed equilibrato** e sceglie solo frutta e verdura piena di vita.

Vieni a conoscere il mondo di Oro della Terra su www.rodellaterra.it

Roadhouse
GRILL

Il Cuore
DRIATICO
Centro Commerciale

0733.811510

CORRIDORNA
SHOPPING
PARK

0733.292292



Promozione valida
solo nelle date delle partite
al PalaCivitanova

VIENI DA NOI con il tuo BIGLIETTO o ABBONAMENTO LubeVolley:
vale **4 € di SCONTO** a persona
PRENOTANDO pranzo o cena al Roadhouse più vicino